



КОММЕРЧЕСКОЕ ПРЕДЛОЖЕНИЕ на поставку завода по переработке молока производительностью 20 тонн в сутки

Назначение мини-завода

Приемка, очистка, учет, переработка **20000 кг** молока в сутки с получением и хранением следующих продуктов:

- молоко пастеризованное, фасованное в пакеты типа Pure-Pak;
- напиток кисломолочный кефирный, фасованный в пакеты типа Pure-Pak;
- сметана, фасованная в пластиковые стаканчики;
- творог весовой;
- масло сливочное Крестьянское весовое;
- сыр мягкий Адыгейский, фасованный в пакеты под вакуумом.

Продуктовый расчет на одни сутки (пример)

Сырьё: молоко (МДЖ 3,7%) – 20000 кг.

Готовые продукты*:

- молоко пастеризованное (МДЖ 2,5%) – 7629 кг;
- напиток кисломолочный кефирный (МДЖ 2,5%) – 8000 кг;
- сметана или сливки (МДЖ 20%) – 1000 кг;
- творог (МДЖ 9%) – 307 кг;
- сыр мягкий Адыгейский – 100 кг;
- масло сливочное Крестьянское (МДЖ 72,5%) – 101 кг;
- пахта – 270 кг;
- сыворотка – 2593 кг.

*-без учета потерь

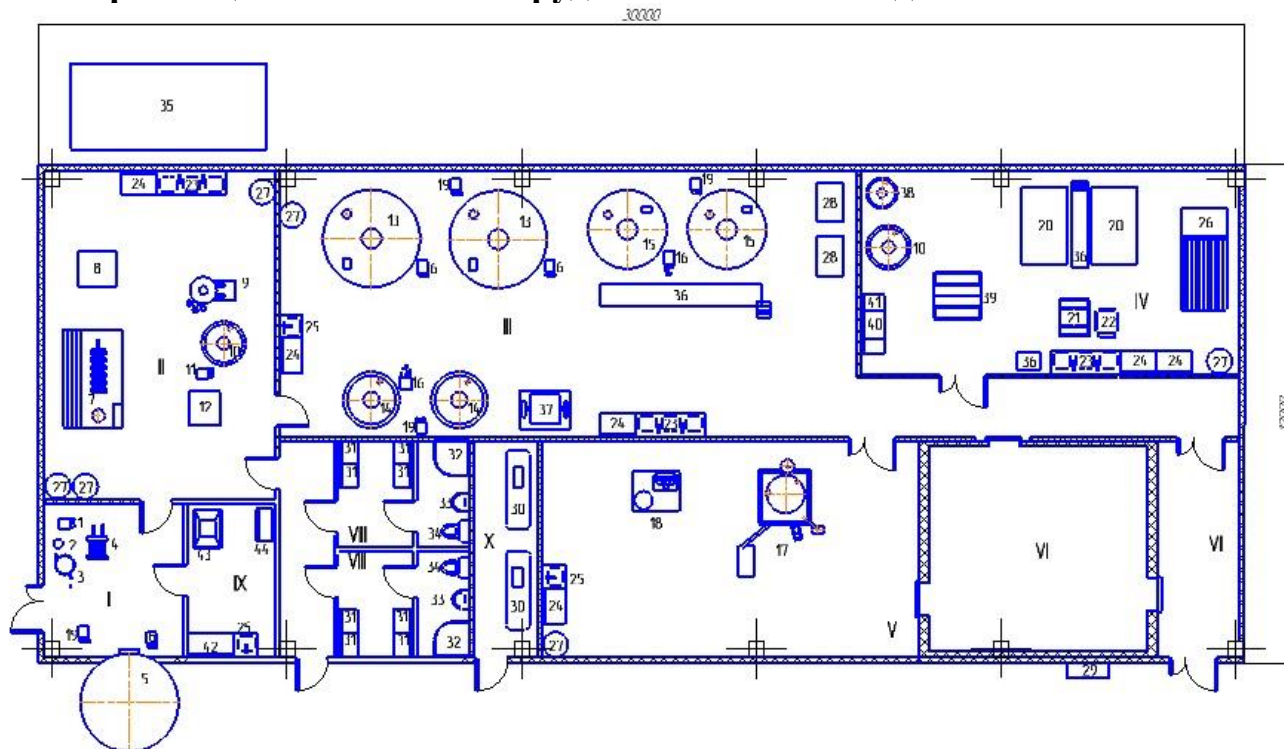
Информация о мини-заводе

- мини-завод укомплектован всем необходимым оборудованием и коммуникациями для полного технологического цикла переработки молока.
- оборудование мини-завода смонтировано в модульном здании на основе металлического каркаса, с использованием сэндвич панелей PIR.
- мини-завод оснащён системами микроклимата, водо- и электро-коммуникациями.
- мини-завод соответствует санитарно-гигиеническим требованиям Роспотребнадзора, нормам пожарной и электробезопасности, правилам безопасности труда.

Архитектурно-планировочное решение (пример)



Схема размещения и состав оборудования мини-завода



Позиция на схеме	Наименование оборудования	Позиция на схеме	Наименование оборудования
1	Насос молочный, 12500 л/ч	23	Мойка трехгнездовая
2	Фильтр молочный механический	24	Стол технологический, 900x600x800
3	Счетчик-расходомер с воздухоотделителем	25	Мойка одногнездовая
4	Охладитель пластинчатый, 10000 л/ч	26	Установка охлаждения и прессования творога
5	Емкость-термос для молока, 10000 л	27	Водонагреватель, 300 л
6	Насос молочный, 3500 л/ч	28	Блок подготовки горячей воды

7	Пастеризационно-охладительная установка, 3000 л/ч	29	Агрегат холодильный
8	Гомогенизатор, 3000 л/ч	30	Компрессор
9	Сепаратор-сливкоотделитель, 3000 л/ч	31	Шкаф бытовой
10	Ванна длительной пастеризации, 500 л для сметаны, сыра	32	Душевая кабина
11	Насос молочный, 1000 л/ч	33	Раковина
12	Гомогенизатор для сливок, 1250 л/ч	34	Унитаз
13	Емкость для пастеризованного молока, 6300 л	35	Генератор ледяной воды (уличного исполнения)
14	Ванна длительной пастеризации, 700 л для сметаны	36	Площадка обслуживания
15	Ванна созревания, 4000 л для напитка кефирного	37	Маслоизготовитель, 200 л
16	Насос для кисломолочных продуктов	38	Ванна длительной пастеризации, 200 л для сыворотки
17	Автомат фасовки в пакеты типа Pure-Pak с крышкой, 3200 пак/ч	39	Стеллаж сырно-творожный
18	Автомат фасовки в пластиковые стаканчики, 1500 ст/ч	40	Вакуумный упаковщик
19	Насос для моющих средств	41	Стол технологический, 1500х600х800;
20	Ванна творожная, 1000 л	42	Стол технологический, 1200х600х800
21	Пресс-тележка для творога, 200 л	43	Вытяжной шкаф
22	Тележка-чан для творога, 200 л	44	Шкаф для лабораторной посуды

Экспликация помещений

- I – отделение приемки молока
- II – аппаратный цех
- III – производственный цех
- IV – сырно-творожный цех
- V – цех фасовки готовой продукции
- VI – камера холодильная
- VII – экспедиция
- VIII – бытовые помещения
- IX – лаборатория
- X - техническое помещение

Технические характеристики мини-завода

Параметр	Ед. изм.	Значение
1. Размеры	мм х мм	30 000 х 12 000
2. Электроснабжение		
установленная мощность	кВт	477
питающее напряжение	В	380/220, ±5%
3. Водоснабжение		
качество подаваемой воды	В соответствии с СанПиН 2.1.4.1074-01	
ориентировочный расход воды	м ³ /сутки	14
давление подаваемой воды	атм	от 2 до 4
температура подаваемой воды	°С	не более 6

Параметр	Ед. изм.	Значение
4. Канализация		
скорость отвода стоков	м ³ /час	3,5
5. Климатические условия эксплуатации		
температура окружающей среды	°С	от – 45 до + 50
снеговая нагрузка	кг/м ²	250

Почему мы:

- С Вами работает персональный менеджер с привлечением высококлассных технологов и инженеров, консультирование и разработка индивидуального проекта;
- Обучение персонала навыкам работы на оборудовании мини-завода;
- Технические консультации по работе мини-завода;
- Гарантийное обслуживание в течение 12 месяцев;
- При приобретении мини-завода на условиях лизинга или в кредит – оказываем содействие в рассмотрении проекта.

Условия поставки мини-завода

- Срок поставки: 60 рабочих дней.
- Цена мини-завода: 347 млн. тенге.
- Цена монтажных и пусконаладочных работ завода дополнительно составит 52 млн. тенге.
- Цены указаны с учетом доставки до Покупателя и НДС и действительны 30 дней.
- Гарантийное обслуживание осуществляется бесплатно в течение 12 месяцев с момента завершения монтажных и пуско-наладочных работ. После окончания гарантийного срока обеспечивается оперативное сервисное обслуживание.

С уважением,

Директор ТОО “ТехноАгроСервис”

А.А.Погребняк