



## Коммерческое предложение на поставку мини-завода по переработке молока, производительностью 500 кг в сутки

### Назначение мини-завода

Приемка, очистка, переработка 500 кг молока в сутки с получением и хранением следующих продуктов:

- молоко пастеризованное (ГОСТ Р 52090-2003), фасованное в пакеты типа Pure-Pak;
- сметана (ГОСТ Р 52092-2003) или сливки питьевые (ГОСТ Р 52091-2003) весовые.

### Продуктовый расчет на одни сутки (пример)

Сырьё: молоко (МДЖ 3,7%) – 500 кг.

Готовые продукты\*:

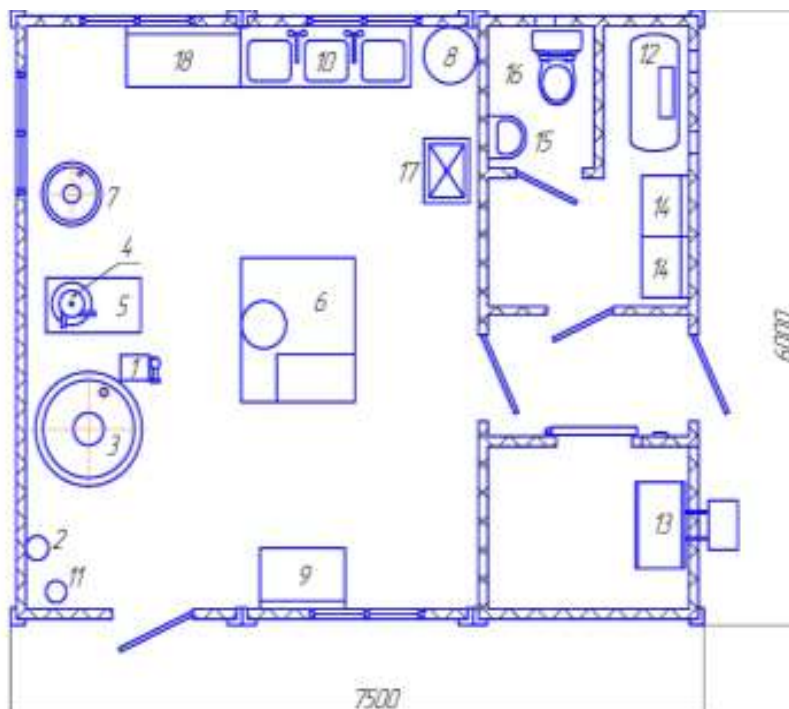
- молоко пастеризованное (МДЖ 2,5%) – 466 кг;
- сметана или сливки питьевые (МДЖ 20%) – 34 кг.

\*-без учета потерь

### Информация о мини-заводе

- мини-завод укомплектован всем необходимым оборудованием и коммуникациями для полного технологического цикла переработки молока.
- оборудование мини-завода смонтировано в модульном здании на основе металлического каркаса, с использованием сэндвич панелей PIR.
- мини-завод оснащён системами микроклимата, водо- и электро-коммуникациями.
- мини-завод соответствует санитарно-гигиеническим требованиям ЕАЭС, нормам пожарной и электробезопасности, правилам безопасности труда.

### Схема размещения и состав оборудования мини-завода



Позиция на схеме	Наименование оборудования	Позиция на схеме	Наименование оборудования
1	Насос молочный, 1500 л/ч	10	Мойка трехгнездовая
2	Фильтр молочный механический	11	Насос молочный фляжный, 3000 л/ч
3	Ванна длительной пастеризации, 250 л для молока	12	Компрессор
4	Сепаратор-сливкоотделитель, 500 л/ч	13	Холодильный агрегат
5	Подставка под сепаратор	14	Шкаф бытовой
6	Установка фасовки в пакеты типа Pure-Pak, до 300 пак/ч	15	Раковина
7	Ванна длительной пастеризации, 50 л для сметаны, сливок	16	Унитаз
8	Водонагреватель, 200 л	17	Ванна для хранения калачей
9	Стол технологический 900x600x800	18	Стол технологический 1200x600x800

### Технические характеристики мини-завода

Параметр	Ед. изм.	Значение
<b>1. Размеры (габаритные)</b>	мм x мм x мм	7 500 x 6 000 x 2 750
<b>2. Вес</b>	кг	9 000
<b>3. Электроснабжение</b>		
установленная мощность	кВт	49
питающее напряжение	В	380/220, ±5%
<b>4. Водоснабжение</b>		
качество подаваемой воды	В соответствии с СанПиН 2.1.4.1074-01	
ориентировочный расход воды	м <sup>3</sup> /сутки	3
давление подаваемой воды	атм	от 2 до 4
температура подаваемой воды	°С	не более 6
<b>5. Канализация</b>		
скорость отвода стоков	м <sup>3</sup> /час	3,5
<b>6. Климатические условия эксплуатации</b>		
температура окружающей среды	°С	от – 45 до + 50
снеговая нагрузка	кг/м <sup>2</sup>	250

## Условия поставки мини-завода

- Срок поставки: **60 рабочих дней**
- Цена мини-завода (без учёта бытового блока и холодильной камеры): **35 140 000 тенге**
- Цена холодильной камеры и бытового блока: **6 476 000 тенге**
- Цена охладителя воды: **3 370 500 тенге**
- Цена монтажных и пусконаладочных работ мини-завода дополнительно составляет 15% от стоимости мини-завода в выбранной комплектации.

Цены указаны с учетом НДС и доставки до Покупателя и действительны 30 дней.

Гарантийное обслуживание осуществляется бесплатно в течение 12 месяцев с момента завершения монтажных и пуско-наладочных работ. После окончания гарантийного срока обеспечивается оперативное сервисное обслуживание.

*С уважением,*

*Директор ТОО «ТехноАгроСервис»*



*Погребняк А.А.*